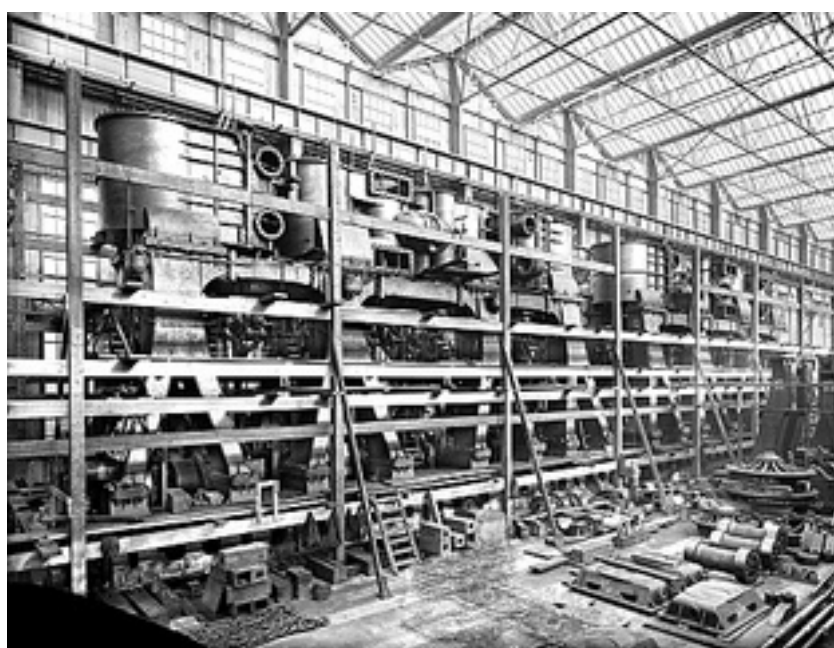
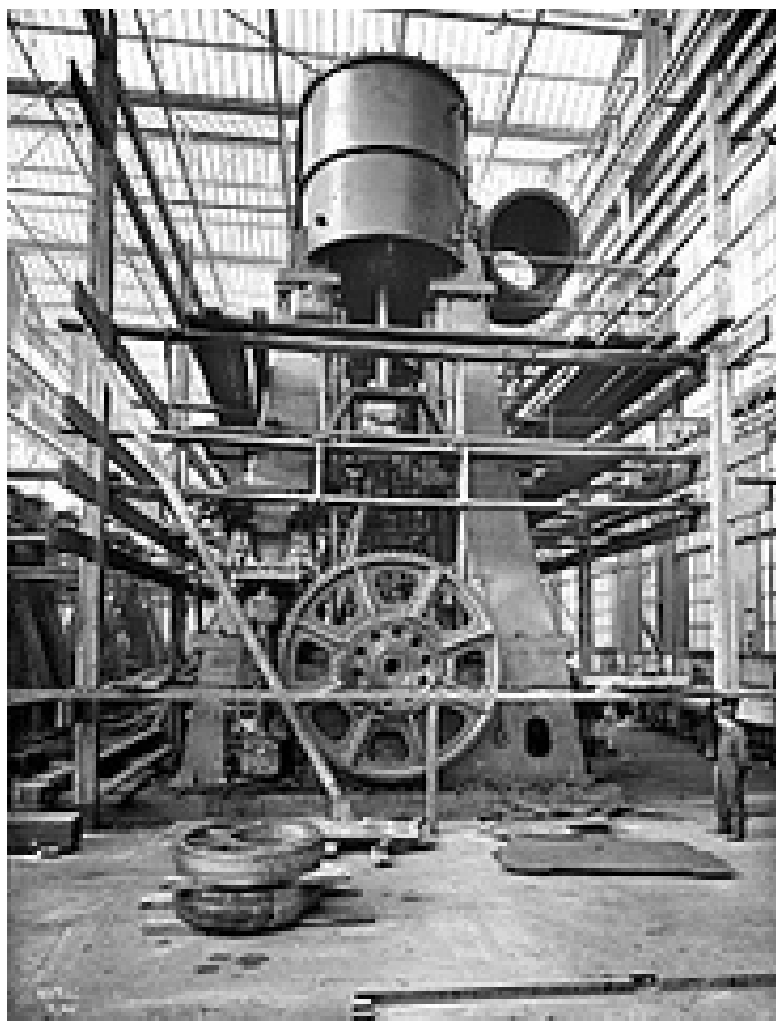
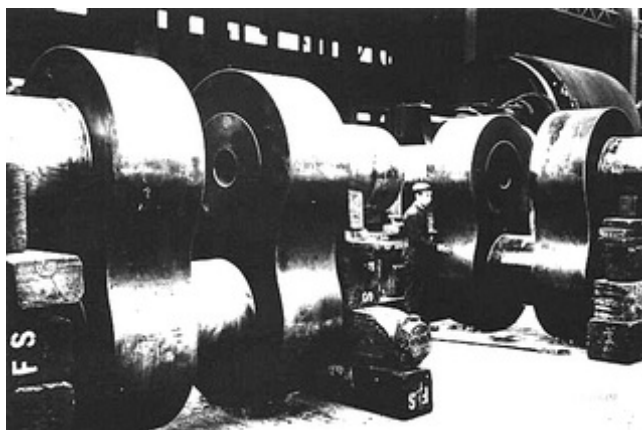
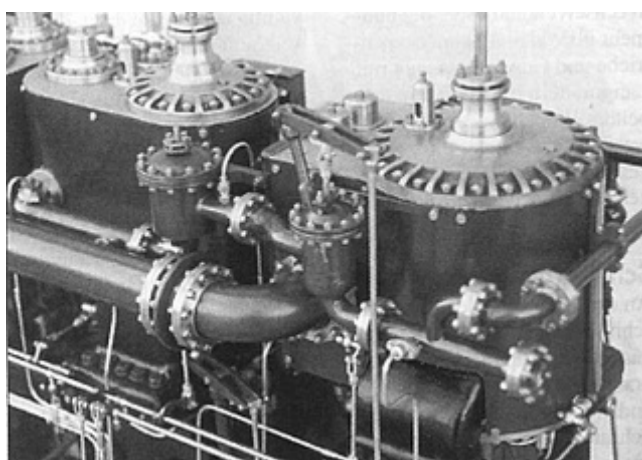
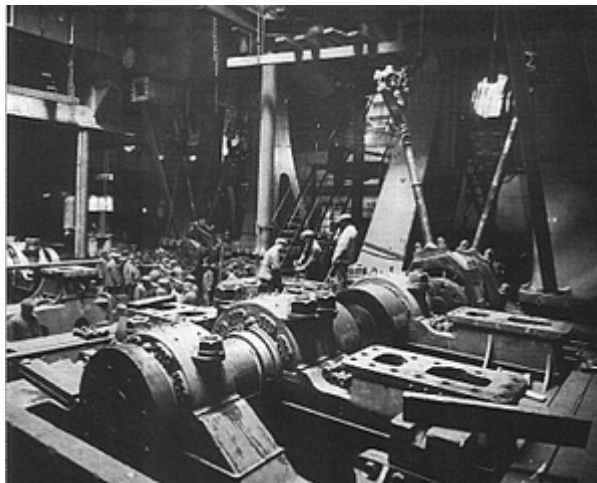


Машины "Титаника".



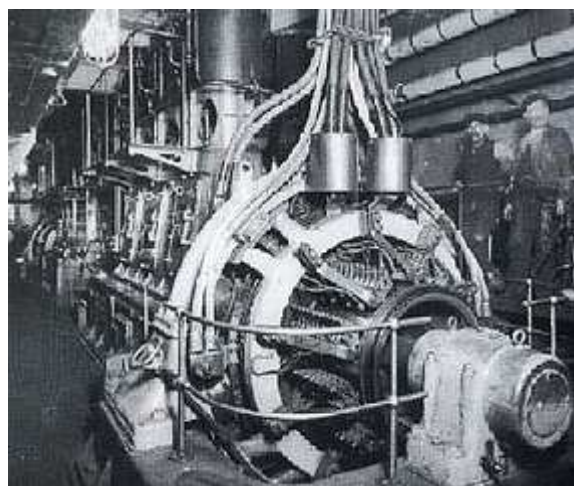
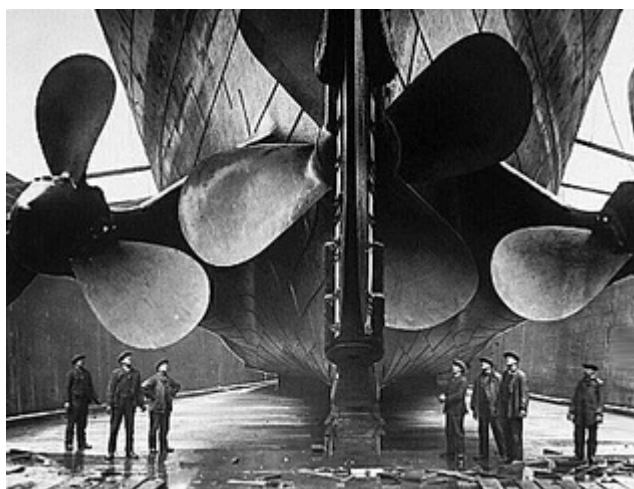
Четырехцилиндровый двойного действия тройного расширения (высокого, среднего и два низкого давления). Два двигателя по 15 тыс. л.с. (30 тыс. л.с.) при 75-77 об./мин, давлении пара 13,5 атм.

Разные узлы и детали.

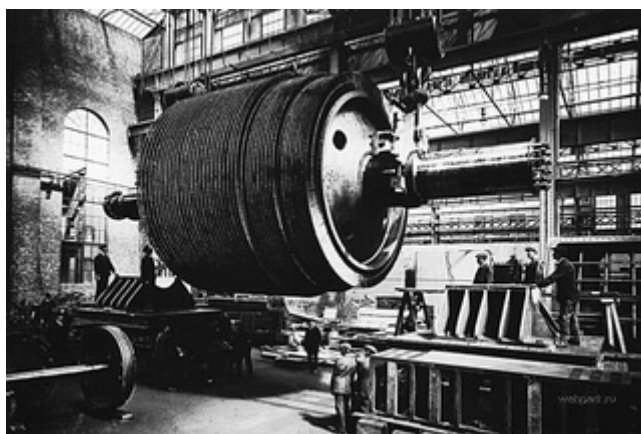




29 котлов. 24 двухтопочных и 5 однотопочных. Потребление 825 тонн угля в сутки. Запас угля 8000 тонн.



4 генератора (с индивидуальными паровыми машинами) по 400 кВт, 110 В, питают 10000 ламп электрического освещения.



Турбина Парсонса, работающая от мягого пара, мощность 16 тыс. л.с. при 124 об./мин, 20 тыс. л.с. при 165 об./мин на редукторе.